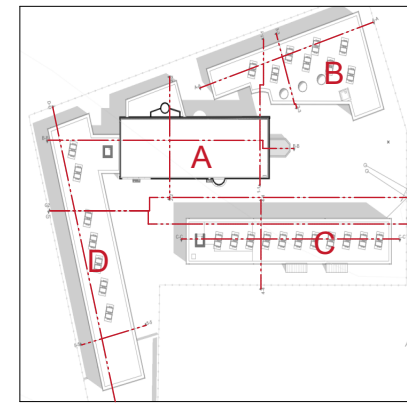
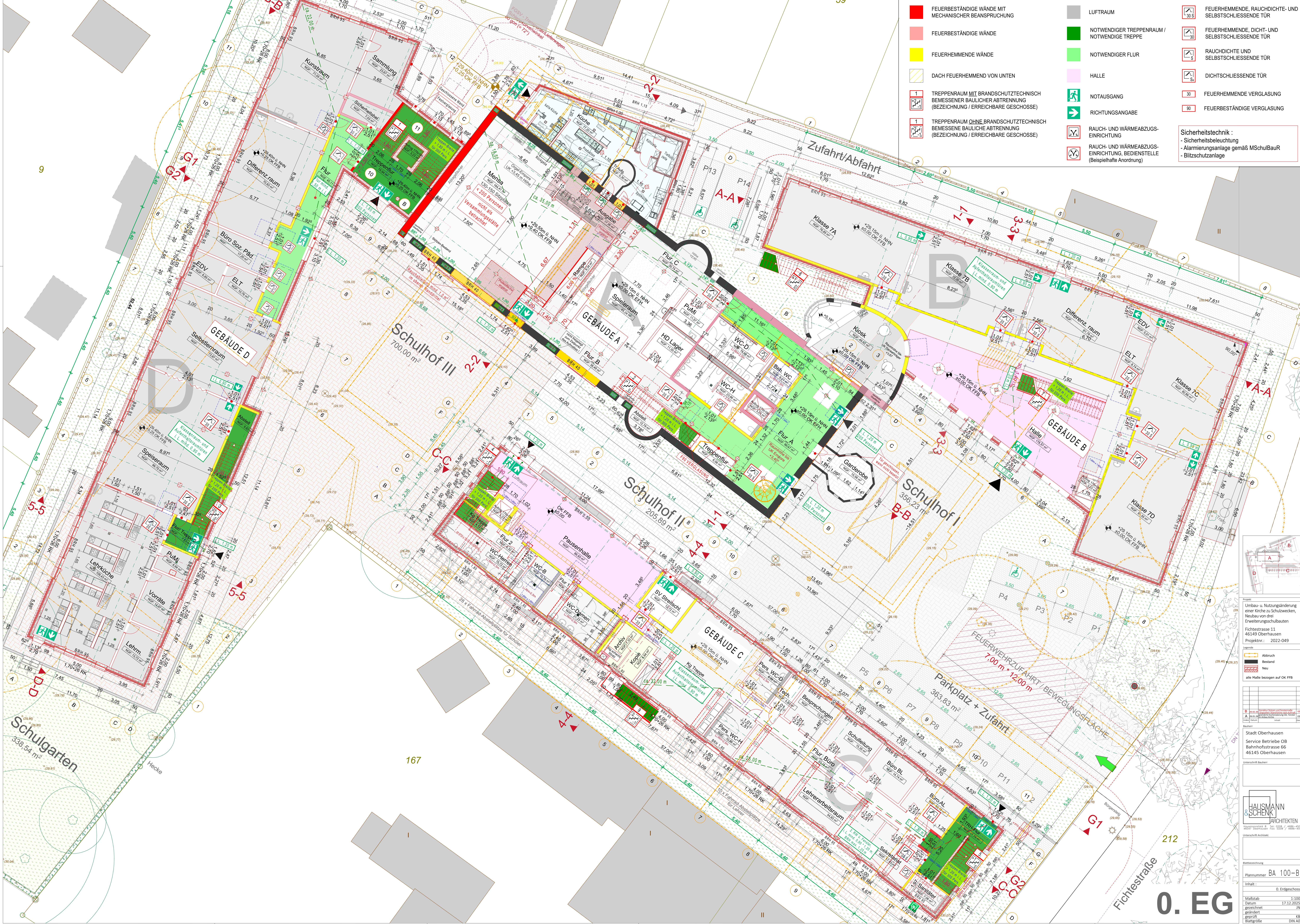


- FEUERBESTÄNDIGE WÄNDE MIT MECHANISCHER BEANSPRUCHUNG
- FEUERBESTÄNDIGE WÄNDE
- FEUERHEMMENDE WÄNDE
- DACH FEUERHEMMEND VON UNTEN
- 1 TREPPENRAUM MIT BRANDSCHUTZTECHNISCH BEMESSENER BAULICHER ABTRENNUNG (BEZEICHNUNG / ERREICHBARE GESCHOSSE)
- 1 TREPPENRAUM OHNE BRANDSCHUTZTECHNISCH BEMESSENE BAULICHE ABTRENNUNG (BEZEICHNUNG / ERREICHBARE GESCHOSSE)
- LUFTRAUM
- NOTWENDIGER TREPPENRAUM / NOTWENDIGE TREPPE
- NOTWENDIGER FLUR
- HALLE
- S RAUCH- UND WÄRMEABZUGS-EINRICHTUNG
- S RAUCH- UND WÄRMEABZUGS-EINRICHTUNG, BEDIENSTELLE (Beispielhafte Anordnung)
- S FEUERHEMMENDE, RAUCHDICHT- UND SELBSTSCHLIESSENDE TÜR
- S FEUERHEMMENDE, DICHT- UND SELBSTSCHLIESSENDE TÜR
- S RAUCHDICHT- UND SELBSTSCHLIESSENDE TÜR
- S DICHTSCHLIESSENDE TÜR
- 30 FEUERHEMMENDE VERGLASUNG
- 90 FEUERBESTÄNDIGE VERGLASUNG
- S NOTAUSGANG
- S RICHTUNGSANGABE

**Sicherheitstechnik:**  
 - Sicherheitsbeleuchtung  
 - Alarmierungsanlage gemäß MSchulBauR  
 - Blitzschutzanlage



Projekt:  
 Umbau- u. Nutzungsänderung  
 einer Kirche zu Schulzwecken,  
 Neubau von drei  
 Erweiterungsschulbauten  
 Fichtestraße 11  
 46149 Oberhausen  
 ProjektNr.: 2022-049

Legende

<span style="border: 1px solid black; width: 10px; height: 10px; display: inline-block;"></span>	Abbruch
<span style="background-color: grey; width: 10px; height: 10px; display: inline-block;"></span>	Bestand
<span style="background-color: lightgrey; width: 10px; height: 10px; display: inline-block;"></span>	Neu
alle Maße bezogen auf OK FFB	

Stadt Oberhausen  
 Service Betriebe OB  
 Bahnhofstrasse 66  
 46145 Oberhausen

**HAUSMANN & SCHENK**  
 ARCHITECTEN

Bestandszeichnung  
 Plannummer BA 100-B  
 Inhalt: 0. Erdgeschoss  
 Maßstab: 1:100  
 Datum: 17.12.2025  
 gezeichnet: JN  
 geändert:  
 geprüft: KB  
 Blattgröße: DIN A0

**0. EG**